

OZNAČENÍ NA VÝKRESE	POPIS	STŘECHA	Σ
<div>H08</div> <div>1/2</div>	<p>VENKOVNÍ OCELOVÉ SCHODIŠTĚ PRO PŘEKONÁNÍ VÝŠKOVÉ ÚROVNĚ STŘECHY</p> <p>– CELKOVÝ ROZMĚR: 1000x3700 MM</p> <p>– SLOŽENO ZE DVOU PŘÍMÝCH SCHODIŠŤOVÝCH RAMEN</p> <p>– SCHODIŠTĚ JE PROPOJENO S PODESTOU O ROZMĚRECH 1000x1230 MM, PODESTA PŘEKRÝVÁ ATIKU</p> <p>MATERIÁL:</p> <p>– OCELOVÉ KONSTRUKCE ŽÁROVĚ ZINKOVANÉ</p> <p>KONSTRUKCE SCHODIŠTĚ:</p> <p>– SLOŽENO ZE SCHODNIC Z PLECHU 200/10 MM, POROROŠTOVÝCH STUPŇŮ O ROZMĚRECH 300x1000 MM, PODESTY S VÝPLNÍ Z POROROŠTU 30x3 MM, OKA 34x38 MM</p> <p>– SCHODIŠTĚ KOTVENO DO STŘEŠNÍCH DLAŽDIC</p> <p>– DLAŽDICE BUDOU PODLOŽENY DALŠÍ VRSTVOU OCHRANNÉ IZOLACE STŘECHY</p> <p>POPIS KONSTRUKCE ZÁBRADLÍ:</p> <p>– VÝŠKA ZÁBRADLÍ 1000 MM</p> <p>– MADLO BUDE PROVEDENO JAKO PRŮBĚŽNÉ PŘES VŠECHNA RAMENA SCHODIŠTĚ</p> <p>– SLOUPEK OCELOVÉ NOSNÉ KONSTRUKCE SLOŽENÝ ZE DVOU PÁSOVÝCH OCELÍ 60x10 MM DL. CCA 1100 MM PO MAX. 1,5 M</p> <p>– UKONČENÍ ZÁBRADLÍ MADLEM Ø42.4/5 MM KOTVENÉ PŘES PÁSOVINU 30x10 MM, KTERÁ BUDE KOTVENA DO SLOUPKŮ, PŘESAHOJÍCÍ KONCE SE ZAOBLENÝMI HRANAMI R 5 MM, V MÍSTĚ PODESTY BUDOU MADLA PROPOJENA SE ZAOBLENÝMI HRANAMI, UKONČENÍ VOLNÉHO OKRAJE MADLA SYSTÉMOVĚ SE ZAOBLENÍM HRAN</p> <p>– SLOUPEK BUDE KE SCHODNICI KOTVEN PŘES OCELOVOU KOTEVNÍ DESKU S NAVAŘENOU PLATLÍ POMOCÍ ŠROUBOVÝCH SPOJŮ</p> <p>– ZÁBRADELNÍ VÝPLŇ Z OCELOVÝCH KULATIN (6.6) Ø 6 MM V ROZTEČÍCH CCA 300 MM</p> <p>VÝPIS MATERIÁLU:</p> <p>1 – SCHODNICE Z PLECHU 200/10 MM</p> <p>– 15,70 KG/M – CELKEM 7,8 M / <u>123 KG</u></p> <p>2 – SCHODIŠŤOVÉ STUPŇĚ 1000x300 MM, POROROŠT 30x3 MM, OKA 34x38 MM</p> <p>– 10,5 KG/KS – 9 KS / <u>95 KG</u></p> <p>3 – PODESTA Z POROROŠTU 1230x1000 MM, POROROŠT 30x3 MM, OKA 34x38 MM</p> <p>– 31 KG/KS – 1 KS / <u>31 KG</u></p> <p>4 – KONSTRUKCE ZÁBRADLÍ</p> <p>– 21,2 KG/M – 8,8M / <u>174 KG</u></p> <p>DÁLE BUDOU POUŽITY POMOCNÉ KONSTRUKCE PRO VYNESENÍ PORORŠTOVÝCH PODLAH, KOTEVNÍ PLECHY, CHEMICKÉ KOTVY A DALŠÍ MATERIÁL</p> <p>HMOTNOST OCELOVÝCH PROFILŮ – 297 KG</p> <p>HMOTNOST POROROŠTU – 126 KG</p> <p>MATERIÁL:</p> <p>– NATÍRANÁ OCEL, (1x ZÁKLADNÍ + 2x FINÁLNÍ NÁTĚR)</p>	1	1 KS

OZNAČENÍ
NA
VÝKRESE

POPIS

Σ

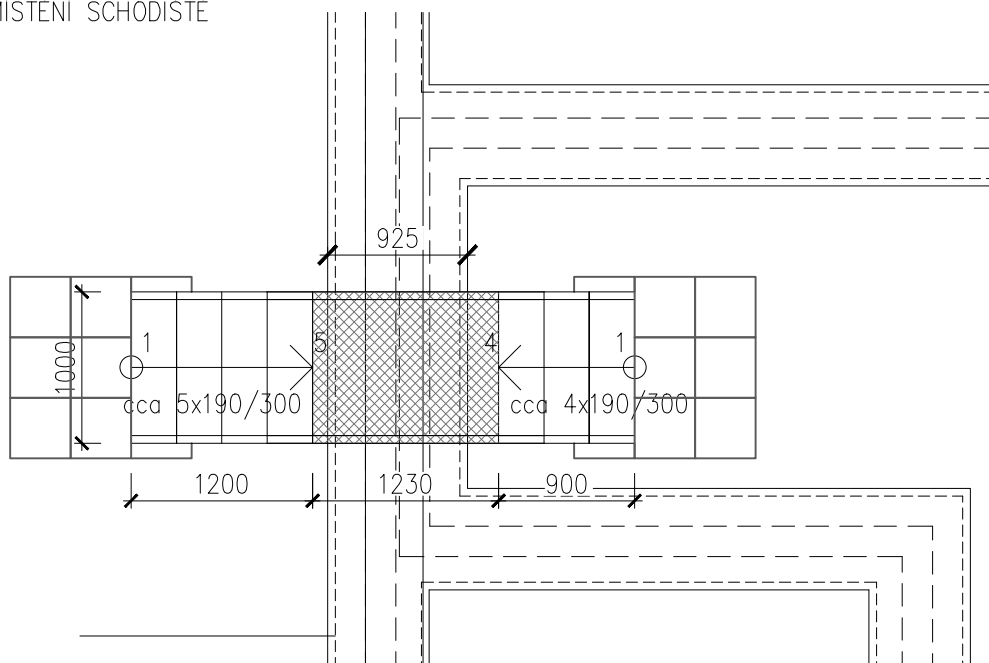
H08

2/2

POZNÁMKA:

- SKUTEČNÉ ROZMĚRY NUTNO PŘED VÝROBOU PŘEMĚŘIT NA STAVBĚ
- PŘED VÝROBOU BUDE PROJEKTANTOVI PŘEDLOŽENA VÝROBNÍ DOKUMENTACE VČETNĚ STATICKÉHO POSOUZENÍ K ODSOUHLASENÍ
- PŘED VSTUPEM NA SCHODIŠTĚ BUDOU OSAZENY 9 KUSŮ BETONOVÉ DLAŽDICE 400x400 MM NA VÝŠKOVĚ STAVITELNÝCH PODLOŽKÁCH (POZICE DLAŽDIC VIDITELNÉ Z PŮDORYSU)

PŮDORYS UMÍSTĚNÍ SCHODIŠTĚ



POHLED NA SCHODIŠTĚ

